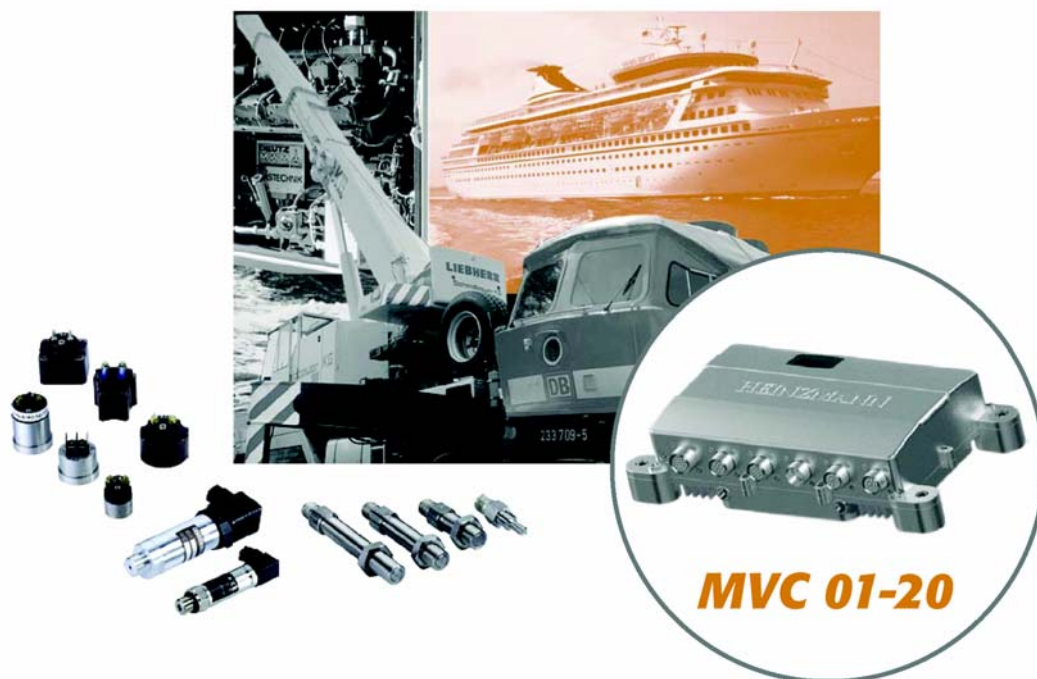


# DARDANOS I

## Hệ thống điều khiển phun nhiên liệu điện tử

*Thế hệ thứ hai*



*Dành cho động cơ tới 20 xylanh*

- ✓ Hiệu suất nhiên liệu tối ưu
- ✓ Tăng công suất động cơ
- ✓ Giảm lượng độc tố trong khí thải
- ✓ Giảm lượng khói, đặc biệt khi khởi động và tăng tốc

*Hệ thống điều khiển Động cơ & Tuốc bin*

**HEINZMANN®**



# Hệ thống điều khiển EFI

## MVC 01-20

MVC 01-20 được thiết kế dành cho các hệ thống điều khiển phun nhiên liệu diesel điện tử (EFI). Không có một nhà cung cấp nào khác có nhiều kinh nghiệm và nền tảng công nghệ trong lĩnh vực chế tạo các bộ điều khiển EFI cho các động cơ công nghiệp như chúng tôi.

Hạt nhân của hệ thống điều khiển MVC 01-20 ưu việt của chúng tôi là một bộ vi xử lý được điều khiển bởi phần mềm.

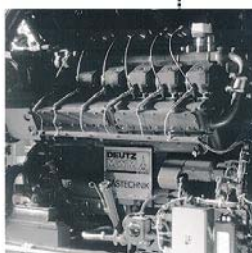
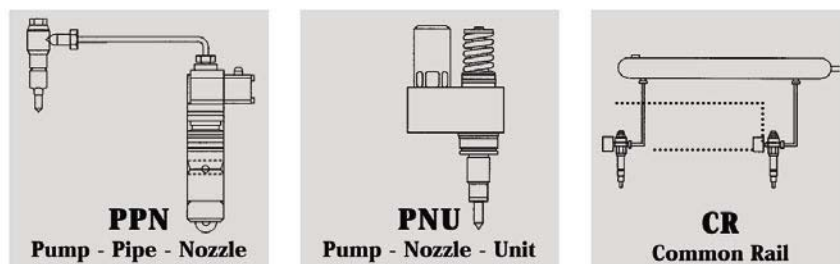
Loạt sản phẩm DARDANOS được thiết kế như các bộ điều khiển đa năng dành cho các động cơ với hệ thống điều khiển phun nhiên liệu điện tử. Cùng với mục tiêu chính là điều khiển tốc độ, các bộ điều khiển này được tích hợp thêm các tính năng khác để tăng lợi ích cho động cơ của bạn.

### Các chức năng điều khiển cơ bản:

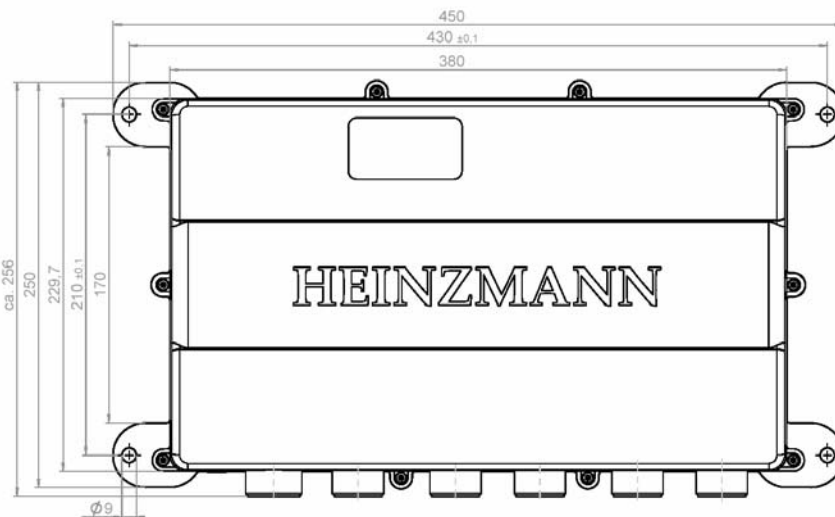
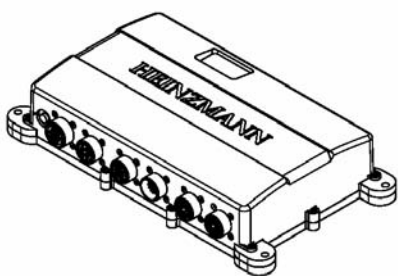
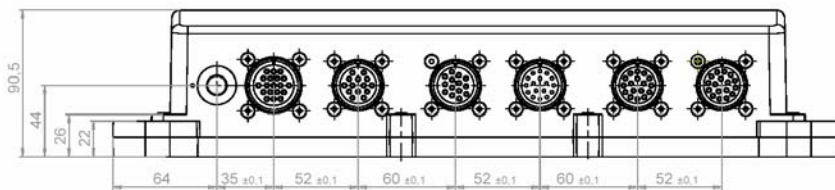
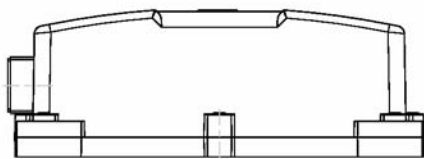
- ✓ Lượng nhiên liệu phun khởi động được định trước hoặc có thể thay đổi
- ✓ Qui luật tăng tốc được định trước hoặc có thể thay đổi
- ✓ Hiệu chỉnh các tham số PID đối với tốc độ, tải trọng hoặc nhiệt độ
- ✓ Hạn định mức tiêu hao nhiên liệu theo các đường đặc tính
- ✓ Giám sát tình trạng động cơ
- ✓ Giám sát hoạt động của các cảm biến
- ✓ Qui luật giảm tốc (quan hệ với lượng nhiên liệu hoặc tín hiệu đo phụ tải)

### Các chức năng EFI:

- ✓ Kiểm tra Xolênôy (công cụ kiểm tra mạch điện)
- ✓ Điều khiển phun khởi động theo chuẩn (Map)
- ✓ Điều khiển phun khởi động thích ứng với các điều kiện môi trường
- ✓ Hiệu chỉnh khoảng thời gian phun cho từng xy lanh (theo nhiệt độ khí thải)
- ✓ Điều chỉnh áp suất của đường ống phân phối nhiên liệu theo chuẩn (dành cho các hệ thống Common Rail)
- ✓ Điều chỉnh áp suất của đường ống phân phối thích ứng với các điều kiện môi trường (dành cho các hệ thống Common Rail)
- ✓ Có thể dùng đến 3 béc phun cho từng xy lanh (dành cho các hệ thống Common Rail)
- ✓ Điều chỉnh lượng nhiên liệu phun cho từng xy lanh (khi không tải) (với hệ thống tự động)
- ✓ Giám sát hồng học xy lanh (hồng học Xolênôy)



## CÁC BẢN VẼ LẮP CỦA MVC 01-20



THÔNG SỐ KỸ THUẬT	
Điện áp nguồn	24 V DC
Điện áp nhỏ nhất	18 V DC*
Điện áp lớn nhất	33 V DC
Điện áp rung lớn nhất	max. 10% tại 100 Hz
Điện áp ra cho Sôlênôit hoặc lựa chọn khác	90 V DC
Tiêu thụ dòng điện	trung bình 1A / vòi phun
Nhiệt độ bảo quản	-55°C tới +105°C
Nhiệt độ môi trường	-40°C tới +80°C -40°C tới +120°C với chất làm mát

Hệ thống điều khiển EFI – MVC 01-20	
Độ ẩm không khí	tới 98% tại 55°C
Chịu ô nhiễm	chịu được các hợp chất điện hình có trong môi trường động cơ
Chịu dao động	max. 2 mm trong khoảng từ 10-20 Hz, max. 0,24 m/s trong khoảng 21-63 Hz max. 9 g trong khoảng 64-2000 Hz
Chịu va đập	30 g, 11 ms – nửa sóng hình sin
Mức bảo vệ	IP 65
Trở kháng	> 1MΩ với 48 V DC
Trọng lượng	khoảng 8,5 kg

\* phụ thuộc vào các thành phần của hệ thống

Khách hàng cũng có thể xem chi tiết hơn trong các file PDF về các thông tin dưới đây:

Sổ tay hướng dẫn sử dụng bộ điều khiển MVC 01-20 cho EFI:

MV 99 002-e / MV 99 002-d

Thông tin đặt mua bộ điều khiển MVC 01-20:

MV 97 003-e / MV 97 003-d

Tài liệu cơ sở 2000 về các hệ thống điều khiển điện tử EFI:

MV 99 003-e / MV 99 003-d



**Trụ sở chính:**

**Heinzmann GmbH & Co. KG**

Am Haselbach 1

D-79677 Schönau/Germany

Phone: +49 7673 8208 - 0

Fax: +49 7673 8208 188

Email: info@heinzmann.de

## **Lựa chọn các sản phẩm của HEINZMANN**

**Các bộ điều khiển số và tương tự với nhiều chủng loại**



**Các cơ cấu điều chỉnh bằng điện với nhiều kích cỡ từ 1Nm tới 500 Nm**



**Hệ thống phun nhiên liệu điện tử (EFI) - các bộ điều khiển động cơ từ 4 tới 20 xy-lanh**



**Các bộ điều khiển tương tự và điều khiển số dành cho máy phát**



**Điều khiển động cơ chạy bằng khí gas**



**Các hệ thống Common Rail**



**Các cảm biến & Xôlênoy**



**Các hệ thống điều khiển số dành cho tuốc bin khí**



**Các cơ cấu điều chỉnh và bộ điều tốc thủy lực**



**Chất lượng & Chính xác từ 1897**

**HEINZMANN®**



[www.heinzmann.com](http://www.heinzmann.com)