

# DARDANOS IV

## Hệ thống điều khiển phun nhiên liệu điện tử *Thế hệ thứ hai*

*Một hệ thống mới và ưu việt trong loạt sản phẩm DARDANOS của HEINZMANN sẽ tối ưu hóa hoạt động của động cơ từ chế độ không tải đến toàn tải.*



*Dành cho động cơ tới 6 xylanh*

- ✓ Hiệu suất nhiên liệu tối ưu
- ✓ Tăng công suất động cơ
- ✓ Giảm lượng độc tố trong khí thải
- ✓ Giảm lượng khói, đặc biệt khi khởi động và tăng tốc

*Hệ thống điều khiển Động cơ & Tuốc bin*

**HEINZMANN®**



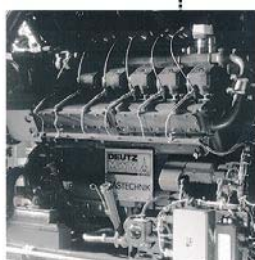
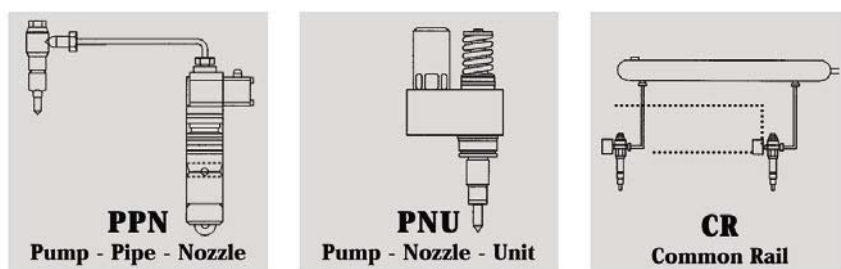
## Hệ thống điều khiển EFI MVC 04-6

MVC 04-6 được thiết kế dành cho các hệ thống điều khiển phun nhiên liệu diesel bằng điện tử (EFI). Không có một nhà cung cấp nào khác có nhiều kinh nghiệm và nền tảng công nghệ trong lĩnh vực chế tạo các bộ điều khiển EFI cho các động cơ công nghiệp như chúng tôi.

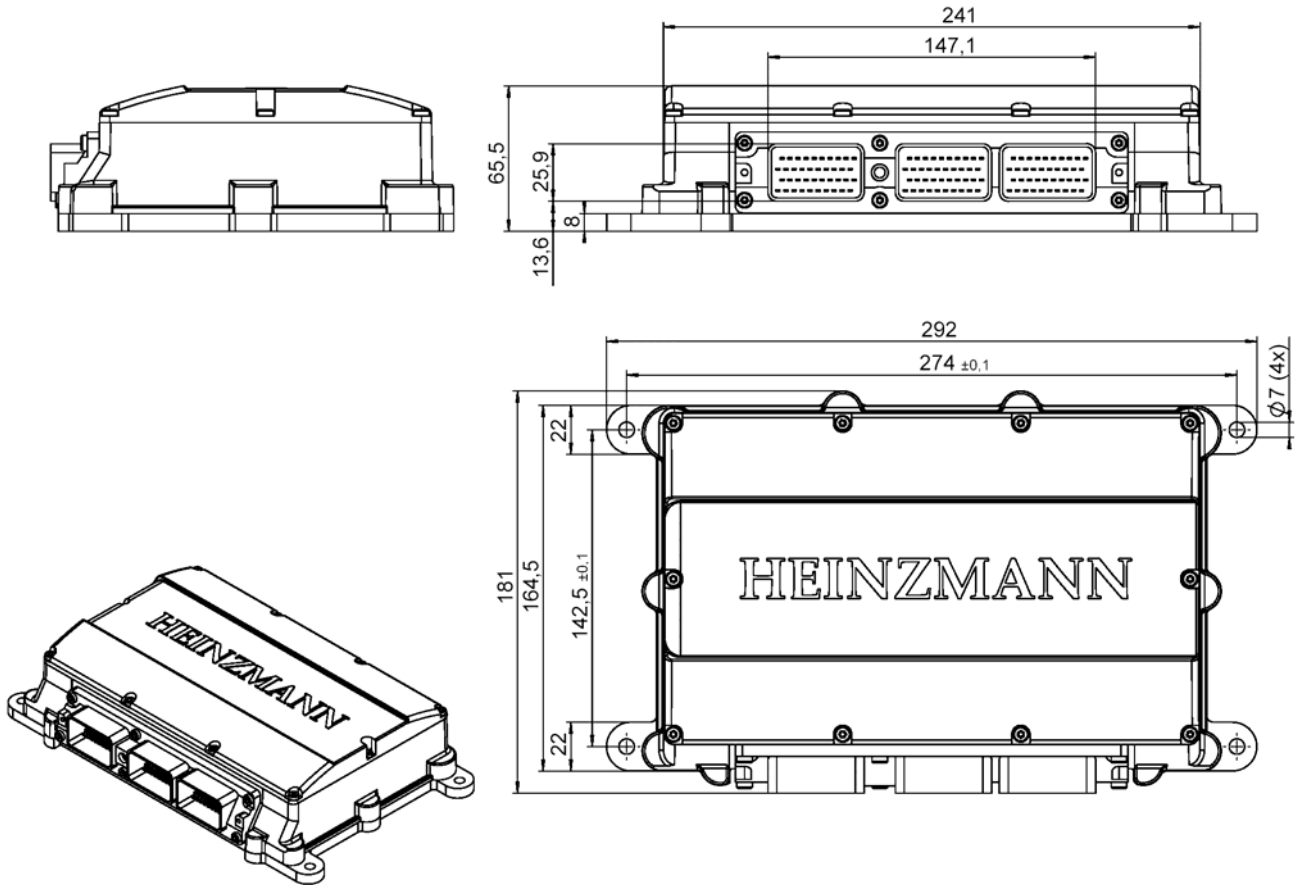
Hạt nhân của hệ thống điều khiển MVC 04-6 ưu việt của chúng tôi là một bộ vi xử lý được điều khiển bởi phần mềm.

Loạt sản phẩm DARDANOS được thiết kế như các bộ điều khiển đa năng dành cho các động cơ với hệ thống điều khiển phun nhiên liệu bằng điện tử. Cùng với mục tiêu chính là điều khiển tốc độ, các bộ điều khiển này được tích hợp thêm các tính năng khác để tăng lợi ích cho động cơ của bạn.

- ✓ **Hiệu chỉnh lượng nhiên liệu khi phun khởi động**
- ✓ **Các qui luật tăng tốc khác nhau**
- ✓ **Điều khiển trên toàn dải tốc độ**
- ✓ **Hiệu chỉnh các tham số PID**
- ✓ **Hạn định lượng nhiên liệu theo tốc độ động cơ**
- ✓ **Hạn định lượng nhiên liệu theo áp lực tăng áp trong ống nạp**
- ✓ **Giám sát áp suất dầu**
- ✓ **Hạn định lượng nhiên liệu và tốc độ không tải theo nhiệt độ**
- ✓ **Phun khởi động được điều khiển theo miền đặc tính chuẩn (Map)**
- ✓ **Cấu hình đầu vào- đầu ra**
- ✓ **Các bộ phụ tùng**
- ✓ **Giám sát hoạt động cảm biến**
- ✓ **Công cụ kiểm tra**
- ✓ **Hệ thống điều chỉnh tải trọng**



## CÁC BẢN VẼ LẮP CỦA MVC 04-6



| THÔNG SỐ KỸ THUẬT                          |  |
|--|--|
| Điện áp nguồn                              | 24 V DC  |
| Điện áp nhỏ nhất                           | 12 V DC*   |
| Điện áp lớn nhất                           | 32 V DC  |
| Điện áp rung lớn nhất                      | max. 10% tại 100 Hz                                  |
| Điện áp ra cho Sôlênôit hoặc lựa chọn khác | 48 hoặc 60 V DC                                      |
| Tiêu thụ dòng điện                         | trung bình 1A / vòi phun                             |
| Nhiệt độ bảo quản                          | -55°C tới +105°C                                     |
| Nhiệt độ môi trường                        | -40°C tới +80°C<br>-40°C tới +120°C với chất làm mát |

| Hệ thống điều khiển EFI – MVC 04-6 |  |
|------------------------------------|--|
| Độ ẩm không khí                    | tới 98% tại 55°C   |
| Chịu ô nhiễm                       | chịu được các hợp chất điện hình có trong môi trường động cơ   |
| Chịu dao động                      | max. 2 mm trong khoảng từ 10-23 Hz,<br>max. 0,24 m/s trong khoảng 24-63 Hz<br>max. 9 g trong khoảng 64-2000 Hz |
| Chịu va đập                        | 30 g, 11 ms – nửa sóng hình sin  |
| Mức bảo vệ                         | IP 66  |
| Trở kháng                          | > 1MΩ với 48 V DC  |
| Trọng lượng                        | 2,2 kg   |

\* phụ thuộc vào các thành phần của hệ thống

**Khách hàng cũng có thể xem chi tiết hơn trong các file PDF về các thông tin dưới đây:**

Tài liệu cơ sở 2000 về các hệ thống điều khiển điện tử EFI:

MV 99 003-e / MV 99 003-d



**Trụ sở chính:**

**Heinzmann GmbH & Co. KG**

Am Haselbach 1

D-79677 Schönau/Germany

Phone: +49 7673 8208 - 0

Fax: +49 7673 8208 188

Email: info@heinzmann.de

## **Lựa chọn các sản phẩm của HEINZMANN**

**Các bộ điều khiển số và tương tự với nhiều chủng loại**



**Các cơ cấu điều chỉnh bằng điện với nhiều kích cỡ từ 1Nm tới 500 Nm**



**Hệ thống phun nhiên liệu điện tử (EFI) - các bộ điều khiển động cơ từ 4 tới 20 xy-lanh**



**Các bộ điều khiển tương tự và điều khiển số dành cho máy phát**



**Điều khiển động cơ chạy bằng khí gas**



**Các hệ thống Common Rail**



**Các cảm biến & Xôlênoy**



**Các hệ thống điều khiển số dành cho tuốc bin khí**



**Các cơ cấu điều chỉnh và bộ điều tốc thủy lực**



**Chất lượng & Chính xác từ 1897**

**HEINZMANN®**



[www.heinzmann.com](http://www.heinzmann.com)