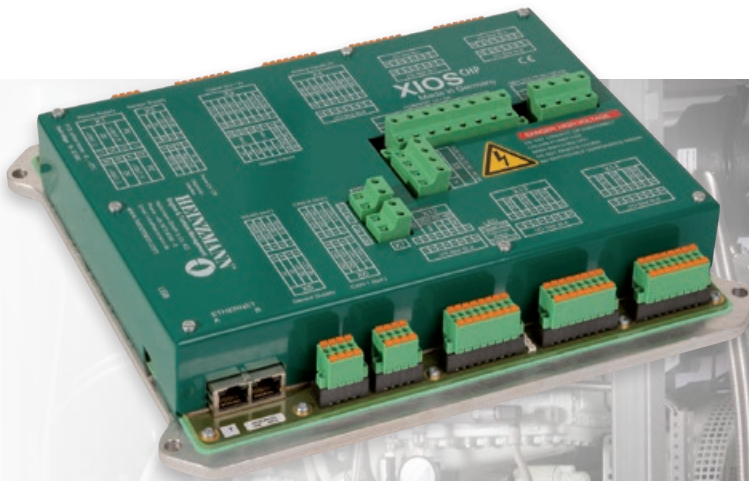


XIOS^{CHP}



BHKW-Steuerung

- ▶ Umfassendes Komplettsystem zur Regelung & Überwachung
- ▶ Motormanagement
- ▶ Generatormanagement
- ▶ Wärmemanagement
- ▶ HMI Touchscreen

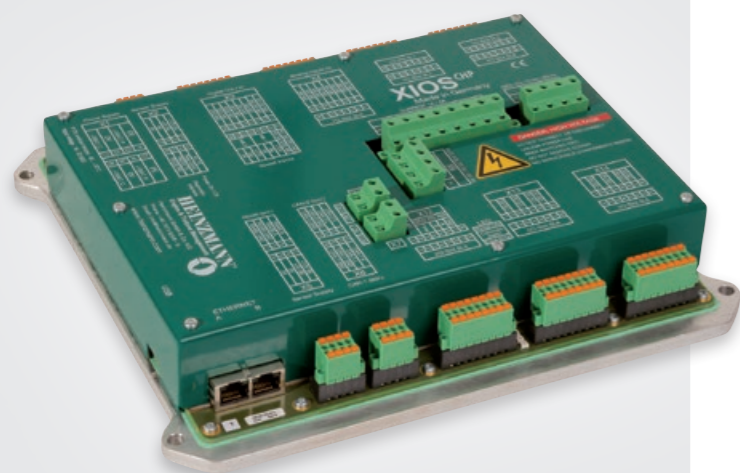
XIOS^{CHP}

Gas2Power

Als etablierter Systemlieferant von Motormanagementlösungen für Verbrennungsmotoren im industriellen Bereich bietet HEINZMANN eine Vielzahl an zuverlässigen Steuergeräten, die in verschiedensten Einsatzgebieten von der Stromerzeugung bis zum Direktantrieb von Schiffen erfolgreich eingesetzt werden. Die neu entwickelte und umfangreich erprobte BHKW-Steuerung für Gasmotoren vereint alle Vorteile der HEINZMANN Regelsysteme.

Motor-, Generator-, BHKW- und Wärmemanagement, ebenso wie umfangreiche Überwachungsfunktionen finden Sie in einem zentralen Steuergerät XIOS^{CHP} integriert. Dies erlaubt eine zuverlässige Produktion und Nutzung von Wärme und elektrischer Energie, ganz gleich ob im Netzparallel- oder Inselbetrieb.

Mit umfangreichen Ein- und Ausgängen, diversen Kommunikationsprotokollen und bedienungsfreundlichen HMI Touchscreens bietet XIOS^{CHP} dem Nutzer bei minimalem Aufwand die volle Kontrolle über sein BHKW.



XIOS^{CHP} Eigenschaften

- ▶ **Integrierte Generatorsteuerung und Power Management**
- ▶ **Netz- und Generatorschutzfunktionen**
- ▶ **Unterschiedlichste Anwendungsmöglichkeiten im Netzparallel- und Inselbetrieb**
- ▶ **Zertifizierung nach VDE-AR-N 4110 bevorstehend**
- ▶ **Integriertes Wärmemanagement**
- ▶ **Gasstraßensteuerung**
- ▶ **Umfangreiche Motorüberwachungsfunktionen**
- ▶ **Integrierte Drehzahl- und Leistungsregelung zur optimalen Systemreaktion**
- ▶ **Integrierte Gemischregelung ¹⁾**
- ▶ **Steuerung von PHLOX II & III ¹⁾ oder Unterstützung von Zündsystemen von Drittanbietern**
- ▶ **Steuerung der ARIADNE Klopfüberwachung ²⁾ oder Systemunterstützung von Drittanbietern**
- ▶ **Motorstart-/stopp, manueller/ automatischer Betrieb, Local/ Remote-Betrieb**
- ▶ **4 frei konfigurierbare PID-Regler**
- ▶ **Datenlogger (inkl. Echtzeituhr) zur Fehleranalyse und Systemübersicht**
- ▶ **Service-Zugriff über Touchscreen, DcDesk oder das donglefreie Service-Tool „HEINZMANN Configuration Suite“**

¹⁾ Bei XIOS^{CHP} Versionen MEDIUM und EXTENDED inklusive, bei XIOS^{CHP} BASIC optional

²⁾ Bei XIOS^{CHP} Version EXTENDED inklusive, bei XIOS^{CHP} BASIC und MEDIUM optional

Hauptmerkmale



BHKW-Steuerung



Generatormanagement



Integrierter Drehzahlregler



Integrierte Gemischregelung ¹⁾ (Leistung, Lambda oder NO_x als Rückführsignal)



Voll kompatibel mit der HEINZMANN Zündsteuerung PHLOX ¹⁾ oder Systemunterstützung von Drittanbietern



Voll kompatibel mit der HEINZMANN Klopfüberwachung ARIADNE ²⁾ oder Systemunterstützung von Drittanbietern



Motorüberwachung mit Datenlogger

Funktionsumfang BHKW-Steuerung



- BHKW wahlweise wärme- oder leistungsgeführt
- Gasstraßensteuerung
- Batteriespannungsüberwachung
- Regelung von Pumpen, Vorheizfunktion & Raumventilation
- Ölniveauregelung
- Überwachung und Regelung zahlreicher Drücke und Temperaturen
- Rückzündungsüberwachung der Gasstraße
- Motorstart-/stopp, manueller/automatischer Betrieb, Local/Remote-Betrieb
- Motorbetriebsstunden- & -startzähler
- Datenlogger mit unterschiedlichen Aufzeichnungsraten; hochaufgelöste Datenaufzeichnung vor, während und nach Ereignissen; Langzeit-Datenaufzeichnung zur allgemeinen Übersicht
- Passwortgeschützte Zugriffsbereiche

Funktionsumfang Generatormanagement



- Anwendungen: Insel/Netzparallel/ Lastspitzenvermeidung/ Grundlast
- Echte Effektivwert-Messung (True RMS)
- Automatische Synchronisierung und Leistungsregelung
- Zahlreiche Optionen für Lastaufteilung zwischen BHKWs (Wirkleistung [kW] und Blindleistung [kVAR])
- Power Management
- Spannungs-/cosPhi-Regelung über Offset an den Spannungsregler
- Dynamische Lastanpassung bei Frequenzschwankungen
- Lastspitzenvermeidung inkl. Netzstützfunktion
- Konfigurierbare Lastrampen
- Netzschutz optional (Spannung, Frequenz & Wirkleistung)

Funktionsumfang Motormanagement



- Integrierte Drehzahlregelung
- Integrierte Gemischregelung ¹⁾ (Leistung, Lambda oder NO_x als Rückführsignal)
- Steuerung der Zündsteuerung PHLOX ¹⁾ oder Unterstützung von Systemen von Drittanbietern
- Steuerung der Klopfüberwachung ARIADNE ²⁾ oder Unterstützung von Systemen von Drittanbietern
- Öldruck- & -temperaturüberwachung
- Überwachung Ansaug-/Ladedruck & -temperatur
- Überwachung Kurbelgehäusedruck
- Überdrehzahlschutz

Funktionsumfang Wärmemanagement



- 4 unabhängige Wärmekreislaufregelungen über frei konfigurierbare PID-Regler
- Vorheizfunktion (Steuerung von Heizstab, Pumpen und Mischventilen)
- Druck- & Temperaturüberwachung Kühlwasserkreislauf
- Differenztemperaturüberwachung Kühlwasserkreislauf
- Regelung Kühlwassertemperatur der Motor- & Ladeluftkühlung

¹⁾ Bei XIOS^{CHP} Versionen MEDIUM und EXTENDED inklusive, bei XIOS^{CHP} BASIC optional

²⁾ Bei XIOS^{CHP} Version EXTENDED inklusive, bei XIOS^{CHP} BASIC und MEDIUM optional

XIOS^{CHP} Versionen

Um individuellen Kundenanforderungen gerecht zu werden, sind drei Versionen von XIOS^{CHP} verfügbar: BASIC, MEDIUM und EXTENDED.

Alle XIOS^{CHP} Versionen verfügen über ein Generatormanagement, eine Drehzahlregelung, Wärmemanagement und eine BHKW-Steuerung. Diverse bedienungsfreundliche HMI Touchscreens garantieren eine einfache Bedienbarkeit, zeigen alle relevanten Betriebszustände und ermöglichen System-einstellungen über passwortgeschützte Zugriffsbereiche.

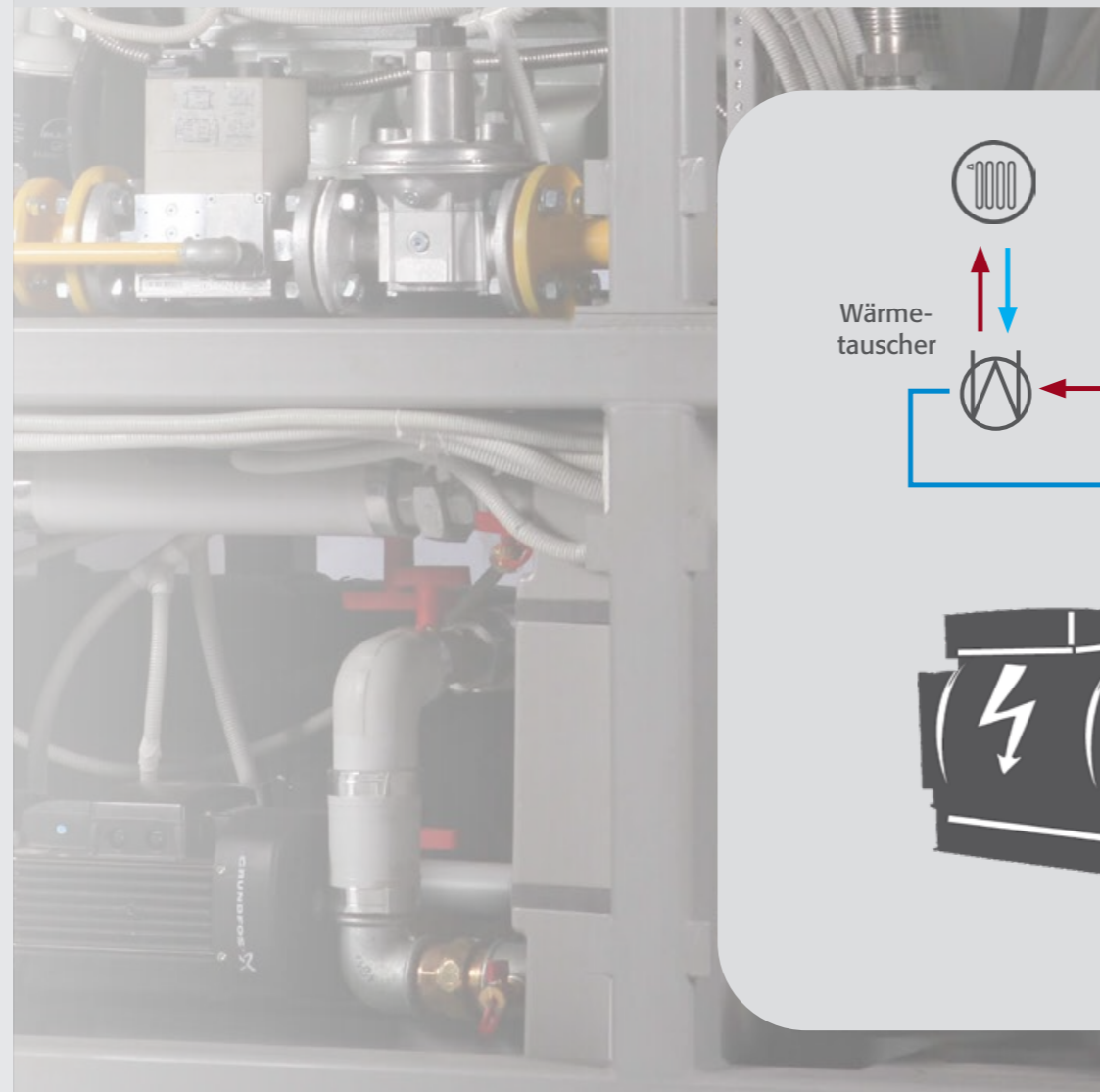
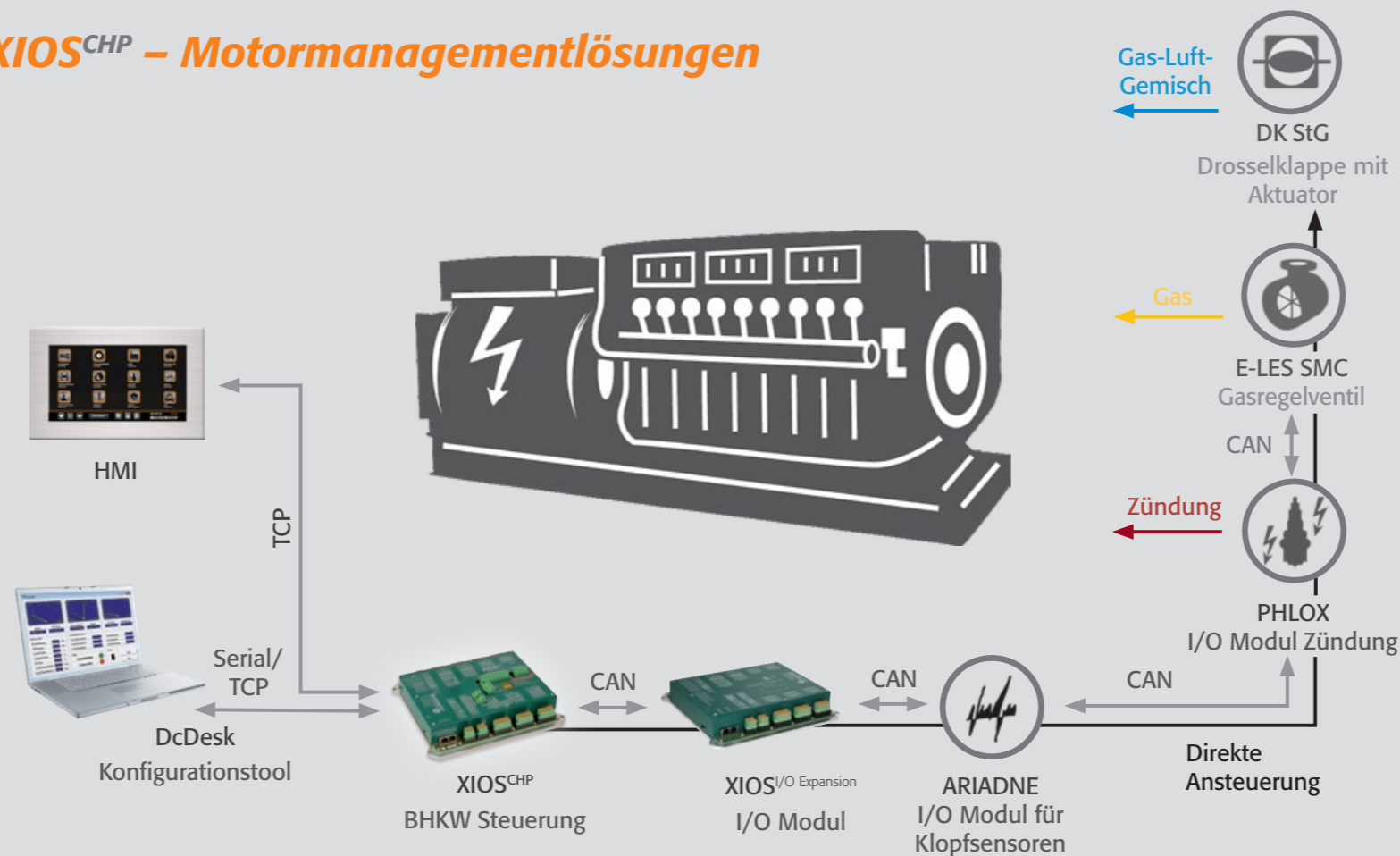
Die Version BASIC bietet alle grundlegenden Funktionen eines BHKWs mit bis zu zwei Wärmekreislaufregelungen, Generatormanagement und Drehzahlregelung.

Eine zusätzliche XIOS^{I/O} Einheit, eine Gemischregelung und eine Zündsteuerung definieren die wesentlichen Eigenschaften der Version XIOS^{CHP} MEDIUM. Sie erfüllen alle erdenklichen Anforderungen eines modernen BHKWs. Mit bis zu 4 Wärmekreislaufregelungen und zahlreichen Ein- und Ausgängen für unterschiedlichste Überwachungs- und Steuerungsaufgaben bietet XIOS^{CHP} MEDIUM umfangreiche Optionen für den zuverlässigen, sicheren und vollautomatischen Betrieb Ihres BHKWs.

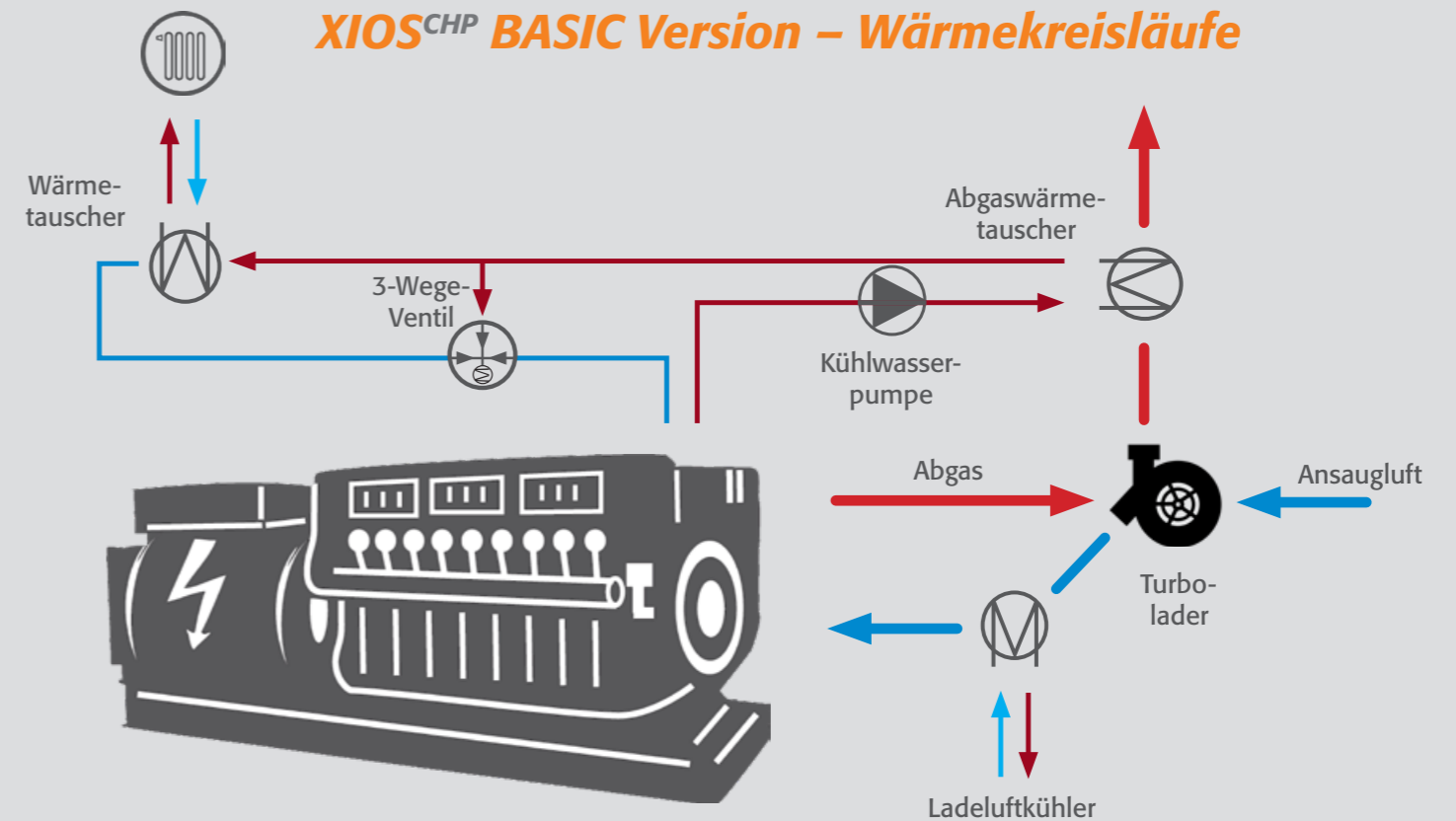
Die Version XIOS^{CHP} EXTENDED mit einem XIOS^{CHP} Controller und zwei zusätzlichen XIOS^{I/O} Einheiten ist die größte Ausbaustufe dieses Systems. Sie garantiert volle Kontrolle über komplizierte Systeme, bei denen ein umfassender I/O-Bedarf im Fokus steht. Anforderungen wie Einzelzylindertemperaturüberwachung können mit dieser High-End-Lösung, die eine Klopfüberwachungsfunktion enthält, mühelos gehandhabt werden.

Weitere Motorsteuerungsfunktionen, inklusive einer SCR-Regelung, bieten wir optional an.

XIOS^{CHP} – Motormanagementlösungen



XIOS^{CHP} BASIC Version – Wärmekreisläufe



XIOS^{CHP} Richtlinien-konformität

In naher Zukunft müssen BHKWs für den Anschluss an das Stromnetz neue Vorgaben erfüllen. Die Netzbetreiber erwarten zunehmende Unterstützung durch die BHKWs, um das Stromnetz unter allen Umständen stabil zu halten.

Die deutsche Richtlinie „Technische Regeln für den Anschluss von Kundenanlagen an das Mittelspannungsnetz und deren Betrieb“ (VDE-AR-N 4110) definiert die technischen Anforderungen an Planung, Errichtung, Betrieb und Änderung von Kundenanlagen, die an einem Netzanschlusspunkt an das Mittelspannungsnetz eines Netzbetreibers angeschlossen werden.

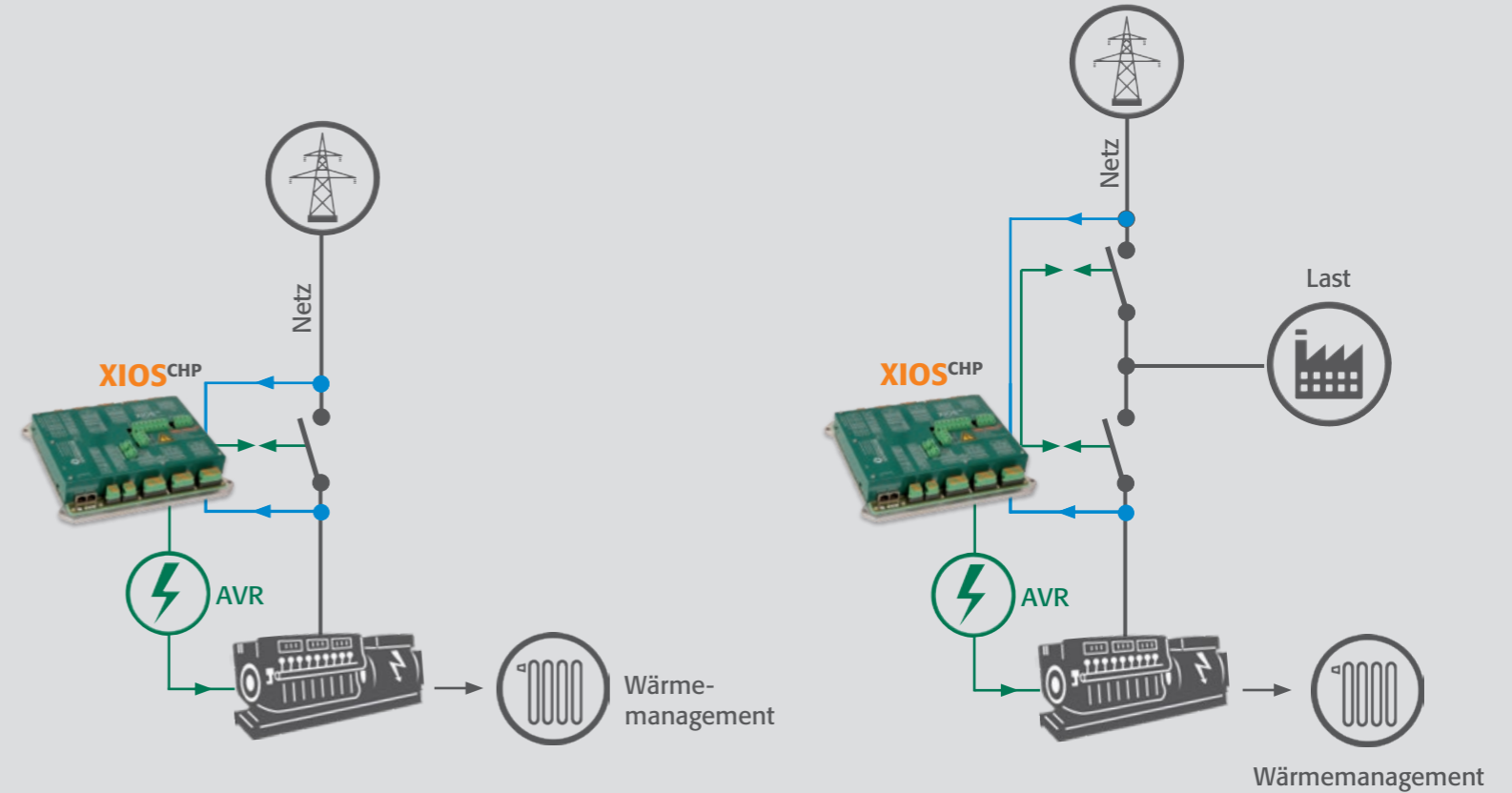
Es ist absehbar, dass diese Regulierung in Kürze in weiteren EU-Staaten Anwendung finden wird.

HEINZMANN als zuverlässiger Partner bietet Ihnen mit XIOS^{CHP} die ideale Lösung, um für künftige Netzanforderungen gewappnet zu sein.

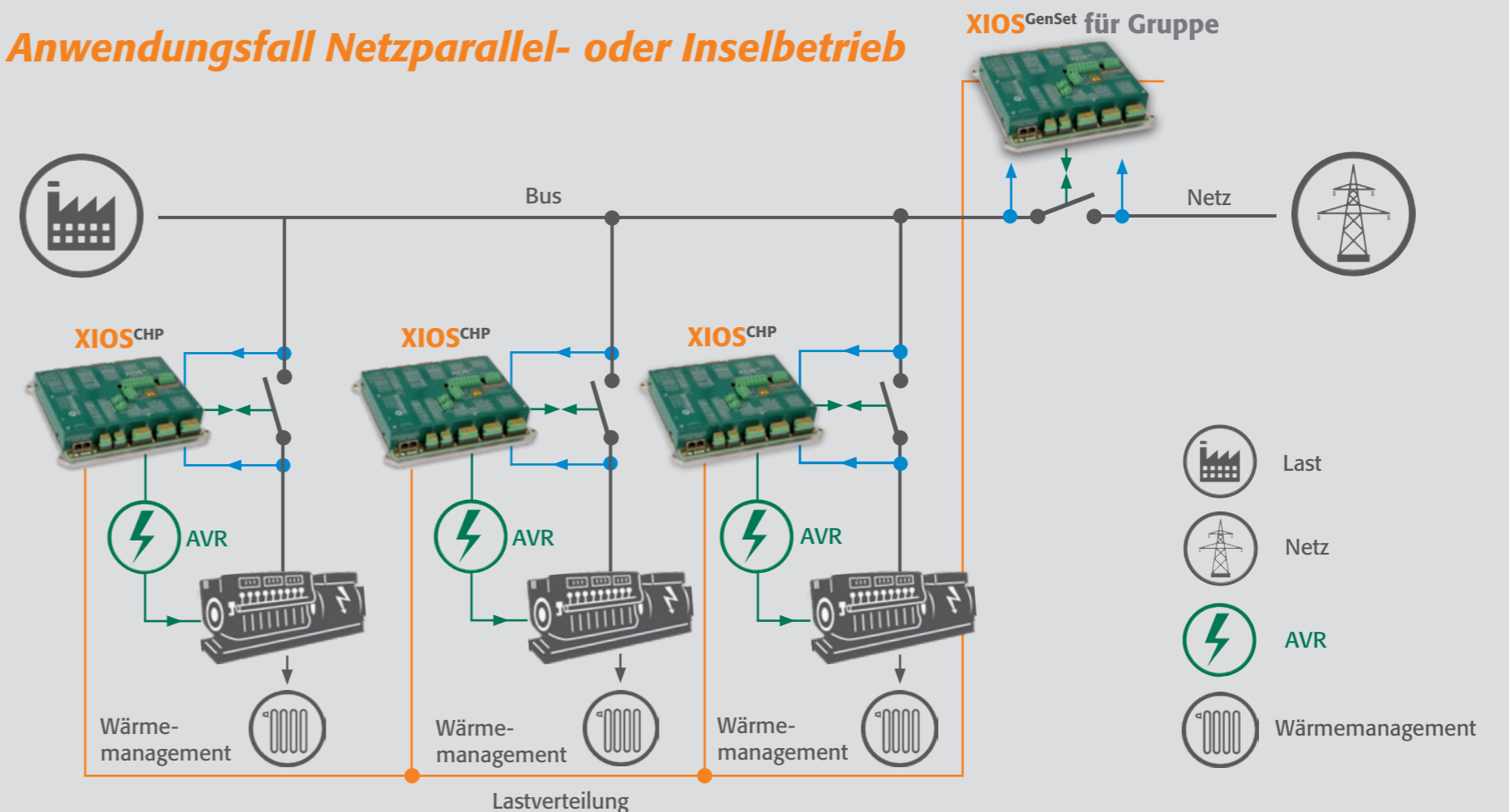
XIOS^{CHP} wird nach VDE-AR-N 4110 zertifiziert sein und Anforderungen gemäß VDE-AR-N 4105 erfüllen.

Demnächst für den deutschen Markt verfügbar
VDE-AR-N 4110 Zertifikat & VDE-AR-N 4105 Kompatibilität

Netzparallelbetrieb mit und ohne Back-up Version



Anwendungsfall Netzparallel- oder Inselbetrieb



XIOS^{CHP} Systemlösungen

Das HEINZMANN XIOS^{CHP} System bietet einfach zu handhabende benutzerfreundliche HMI Touchscreens, die eine intuitive und komfortable Bedienung ermöglichen. Für einen fortgeschrittenen Systemzugang können HEINZMANNs Service- und Parametriersoftware DcDesk und die donglefreie HEINZMANN Configuration Suite eingesetzt werden.

DcDesk Software

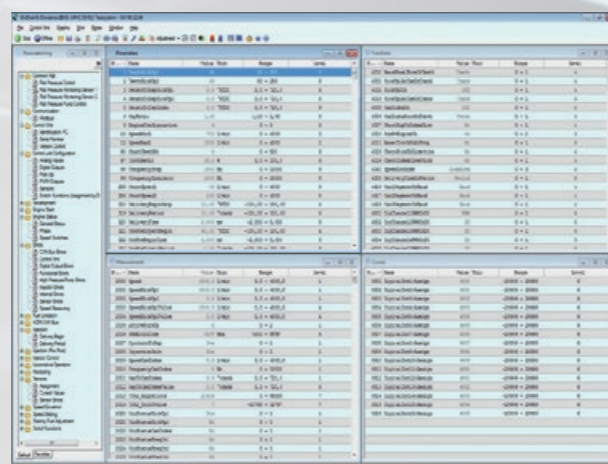
HEINZMANN DcDesk ist eine Windows-basierte Software zur komfortablen Konfiguration, Parametrierung und Programmierung von digitalen Steuergeräten mit vielfältigsten Anzeige- und Aufnahmefunktionen. Sie ist prädestiniert für werkseitige Voreinstellungen, Inbetriebnahme und den Service.

HEINZMANN's Configuration Suite ist ein neues donglefreies Tool, basierend auf einer grafischen Oberfläche. Es ermöglicht den Zugriff auf digitale HEINZMANN Steuergeräte sowie eine einfache und verständliche Darstellung komplexer Sachverhalte.

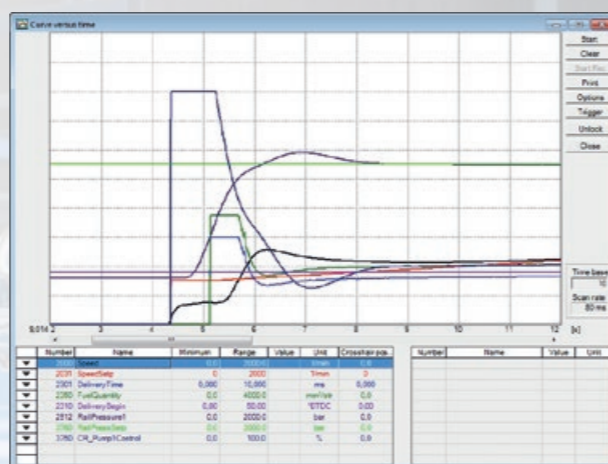
HEINZMANN HMI Touchscreen

- ▶ 7" bis 15" Bildschirm, resistiv oder kapazitiv
- ▶ Intuitive symbolbasierte Menüführung
- ▶ Navigationsleiste mit Datum, Uhrzeit und Hauptsteuerelementen
- ▶ Passwortgeschützte Zugriffsbereiche
- ▶ Kundenspezifische Systemübersicht/ Hauptbildschirm möglich
- ▶ Robuste Ausführung für Industrieanwendungen

DcDesk

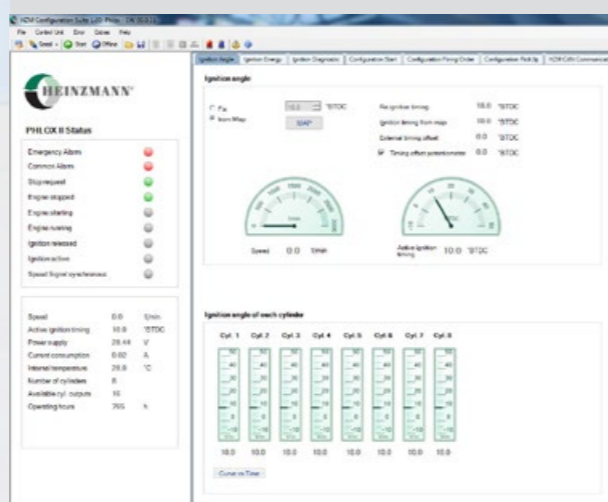


Parametrierung digitaler HEINZMANN Systeme.



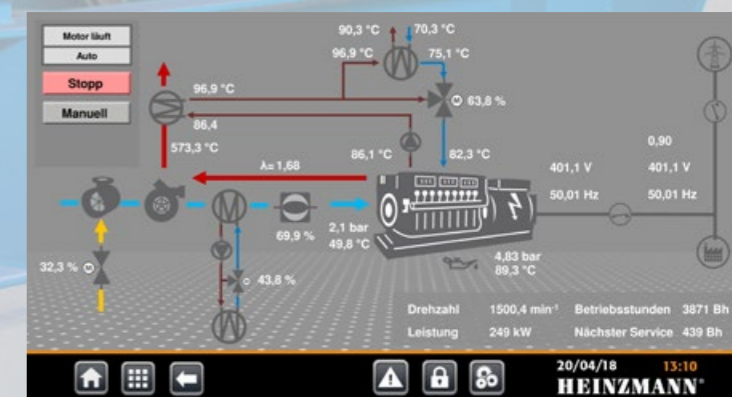
Darstellung von Messwerten über die Zeit. Bis zu 20 Messungen können gleichzeitig angezeigt werden.

Configuration Suite



Neues donglefreies Service-Tool mit der Möglichkeit zur Erstellung kunden- und systemspezifischer Benutzeroberflächen.

HMI



HEINZMANN Gruppe

Qualität & Präzision
seit 1897

Der Unternehmensverbund
gründet sich auf der
Heinzmann GmbH & Co. KG
und vereint heute die Firmen
HEINZMANN UK,
HEINZMANN China,
HEINZMANN Korea,
HEINZMANN India,
HEINZMANN Australia,
HEINZMANN AUTOMATION,
REGULATEURS EUROPA,
und CPK Automotive.

Die HEINZMANN Gruppe
verfügt über zahlreiche
weltweite Niederlassungen,
davon acht Produktions-
standorte und ein
internationales Händlernetz.

Das Produktportfolio umfasst
Regelungs-, Steuerungs- und
Abgasnachbehandlungs-
lösungen für industrielle
Verbrennungsmotoren
und Turbinen, ferner
Automations- und Monitoring-
Systeme, hauptsächlich
für den Schiffsbereich.



● Niederlassungen ● Distributoren & Agenten

HEINZMANN Niederlassungen

Australien

Heinzmann Australia Pty Ltd
Geebung QLD 4034
Tel.: +61 7 3868 3333
info.au@heinzmann.com
www.heinzmann.com.au

China

**Heinzmann Power Control
(Jiaxing) Co. Ltd.**
Jiashan
Tel.: +86 573 8466 1358
hzm-china@heinzmann.com

Deutschland

CPK Automotive GmbH & Co. KG
Münster
Tel.: +49 251 23948 50
info@cpk-automotive.com
www.cpk-automotive.com

Großbritannien

Heinzmann UK Ltd.
Middlesbrough
Tel.: +44 1 642 467 484
info@heinzmannuk.com
www.heinzmann-turbine-controls.com

Regulateurs Europa Ltd.

Colchester, Essex
Tel.: +44 1206 799 556
sales@regulateurseuropa.com
www.regulateurseuropa.com

Indien

**Heinzmann India
Private Ltd.**
Pune
Tel.: +91 98 22069508
s.jog@heinzmann.in

Korea

**Heinzmann /
Regulateurs Europa
Korea Pte. Ltd.**
Ulsan
Tel.: +82 52 227 7673
heinzmann@korea.com

Niederlande

Regulateurs Europa B.V.
Roden
Tel.: +31 5050 19888
sales@regulateurs-europa.com
www.regulateurseuropa.com

Norwegen

Heinzmann Automation AS
Narvik
Tel.: +47 769 610 80
post@heinzmann.no
www.heinzmann.no

Südafrika

Heinzmann
Stellenbosch
Tel.: +27 82 6898100
diemont@worldonline.co.za

Ukraine

**Heinzmann /
Regulateurs Europa**
Kiev
Tel.: +38 44 331 96 75
hzm-kiev@hzm.com.ua

USA

**Heinzmann /
Regulateurs Europa
America Inc.**
Fort Collins, CO
Tel.: +1 970 484 1863
info.usa@heinzmann.com

Hauptsitz

**Deutschland
Heinzmann
GmbH & Co. KG**
Schönau
Telefon: +49 7673 8208 0
info@heinzmann.de
www.heinzmann.com



Weitere Vertretungen: [www.heinzmann.com/Vertretungen weltweit](http://www.heinzmann.com/Vertretungen_weltweit)

www.heinzmann-chp.com