

# ARTEMIS

## Çift Yakıt Kontrolünde Çözümler



- ✓ Araçlar, sabit genset veya kompresör uygulamalarında kullanılır
- ✓ Farklı boylarda hızlı veya yavaş motorlarda kullanılır
- ✓ Hem dizel hem de gaz modunda kesin kontrol sağlar

*Farklı Çözümlerin Altında Yatan Zeka*

**HEINZMANN®**



## **Neden çift yakıtlıya dönmelisiniz?**

Genel olarak dizel yakıt gazdan çok daha pahalıdır ve pahalılaşmaya devam etmektedir (özellikle dizelden çok gaz kaynağı olan ülkelerde). Günümüzde dizel motorların çift yakıtlıya dönüştürülmesinin sebebi budur.

Böyle bir geçişin maliyeti nispeten düşüktür ve bu geçişten sonra sağlanan dizel tasarrufu göz ardı edilemeyecek düzeydedir. Başka bir avantaj ise gaz yokluğunda bile motorun çalışmaya devam etmesidir. Böyle bir durumda motor tam bir dizel motor gibi çalışacaktır.

Müşterilerimiz altı ARTEMIS sisteminden birini seçebilirler. Müşterilerimizin ARTEMIS grubu içinde kullandıkları motor boyu ve uygulamasına uygun sistemi bulacaklarından eminiz.

### **Elimizdeki Sistemler:**

#### **ARTEMIS I**

6000 kW'ya kadar olan dizel motorlara

#### **ARTEMIS II**

1000 kW'ya kadar olan dizel motorlara

#### **ARTEMIS III**

500 kW'ya kadar olan sabit hızlı dizel motorlara

#### **ARTEMIS IV**

Kamyon ve otobüslere

#### **ARTEMIS V**

6000 kW'ya kadar olan gaz enjeksiyonlu dizel motorlara

#### **ARTEMIS VI**

Dizel-EYE'li araçlara uygundur.

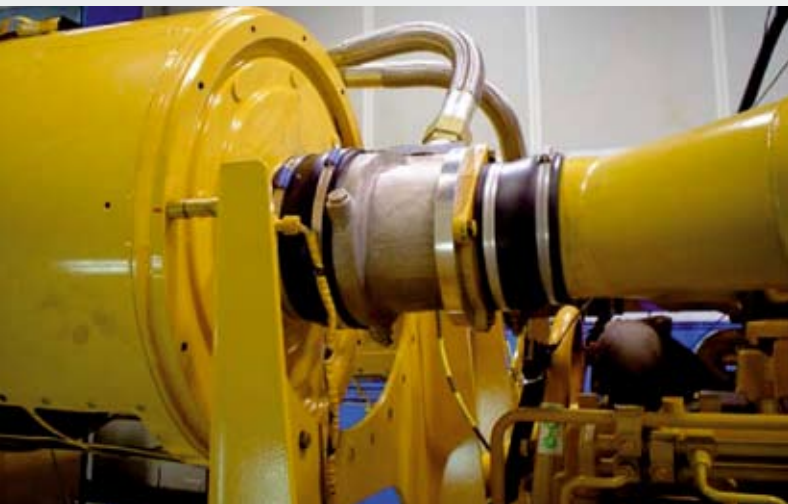
- ✓ **Dizel yerine gaz kullanımı sayesinde inanılmaz yakıt tasarrufu**
- ✓ **Emisyonda gözle görülür azalma**
- ✓ **Kolay kurulum ve işleme alma**
- ✓ **Güvenilirliği kanıtlanmış parçalar**

### **ARTEMIS'in Özellikleri**

- Çift/pilot yakıtlı motorlara uyarlanabilir
- Doğal gaz, kanalizasyon gazı ve çöp gazı gibi farklı gaz kalitelerine duyarlıdır
- Dizel, gaz ve transfer modları için ayrı regülatör ayarları vardır
- Gaz modunda sabit veya değişken (yüke bağlı) dizel yakıtı izin verir
- Art arda gelen gelişmiş dizel-gaz mod transferi yapar
- Gaz modunda yük dengeleyicisi için dizel yardımında bulunur
- Gaz modunda paralel çalışmada kW düşüşü sağlar
- Akım durumuna göre otomatik mod seçimi yapar
- Gaz girişinde problem olması durumunda dizel moda çalışır
- Farklı boylarda aktüatörlere uygundur
- Farklı donatılmış çift yakıtlı kontrol üniteleri vardır: ARTEMIS I ... VI.

### **İsteğe Bağlı Özellikler**

- Ateşlememe
- Vuruntu Kontrolü
- Sıfır basınç regülatörü ile tam gaz kontrol hattı
- Araçlarda elektronik pedal
- SATURN uzaktan kontrol sistemi





# ARTEMIS II

## 1000 kW'a Kadar Olan Dizel Motorlarda

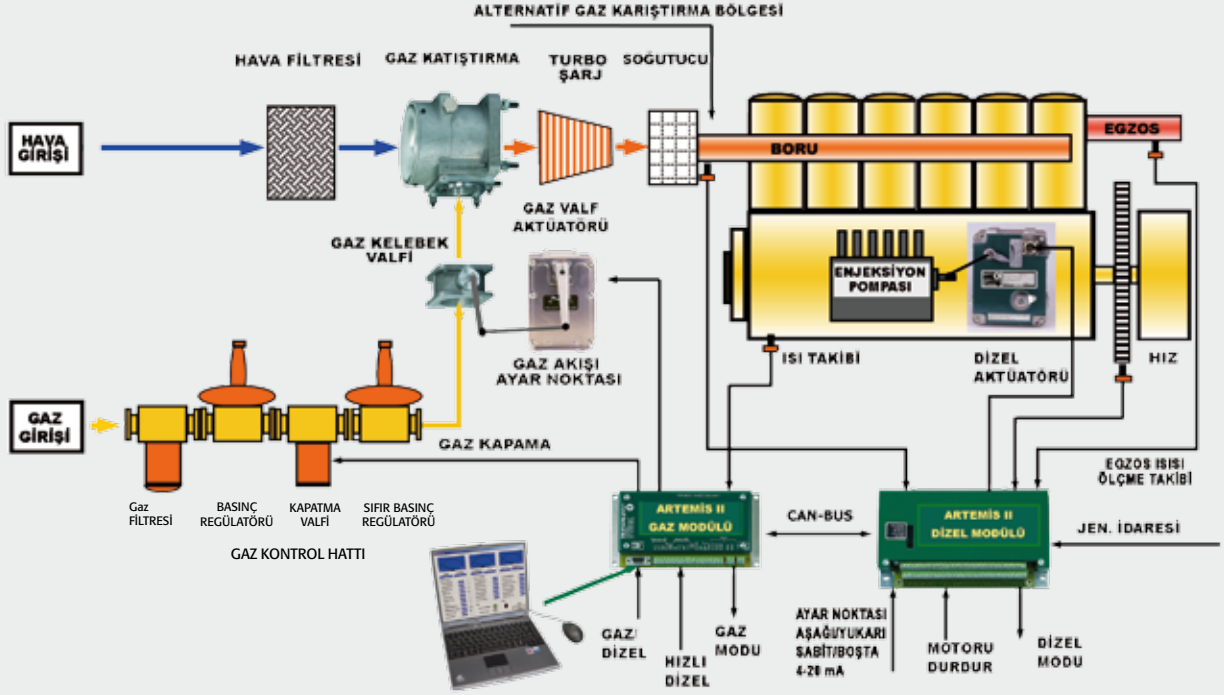
### Özellikler

- ✓ 40 Nm'ye kadar olan bütün elektrik aktuatörler
- ✓ HELENOS regülatörüne dayanan kontrol sistemi
- ✓ Kontrol ünitesi konfigürasyonunda

### rahatlık

- ✓ Dizel ve gaz regülatör kontrolü
- ✓ Hava supabında veya ara soğutucu arkasından gelen gaz karıştırıcısı
- ✓ Egzoz ısı monitörü

### Temel Yapı ARTEMIS II



### Konfigürasyon

- DC XX.2-01 kontrol ünitesi (çift yakıtlı için temel yazılımla beraber)
- PE 2-01 veya 6-00 gaz aktüatör konumlama tahriki
- Kontroller arasında CAN bus arayüzü
- StG 6...40 (dizel) ve StG 6...30 veya StG 2000 (gaz) aktüatörleri
- IA... manyetik hız dönüştürücü
- Basınç ve ısı algılayıcıları (gaz, hava, soğutma suyu, egzoz)
- Gaz karıştırıcı, gaz kelebek valfi, vuruntu kontrol cihazı (isteğe bağlı)
- LMG 10 yük paylaşım ünitesi veya DGM sayısal jeneratör idaresi (isteğe bağlı)



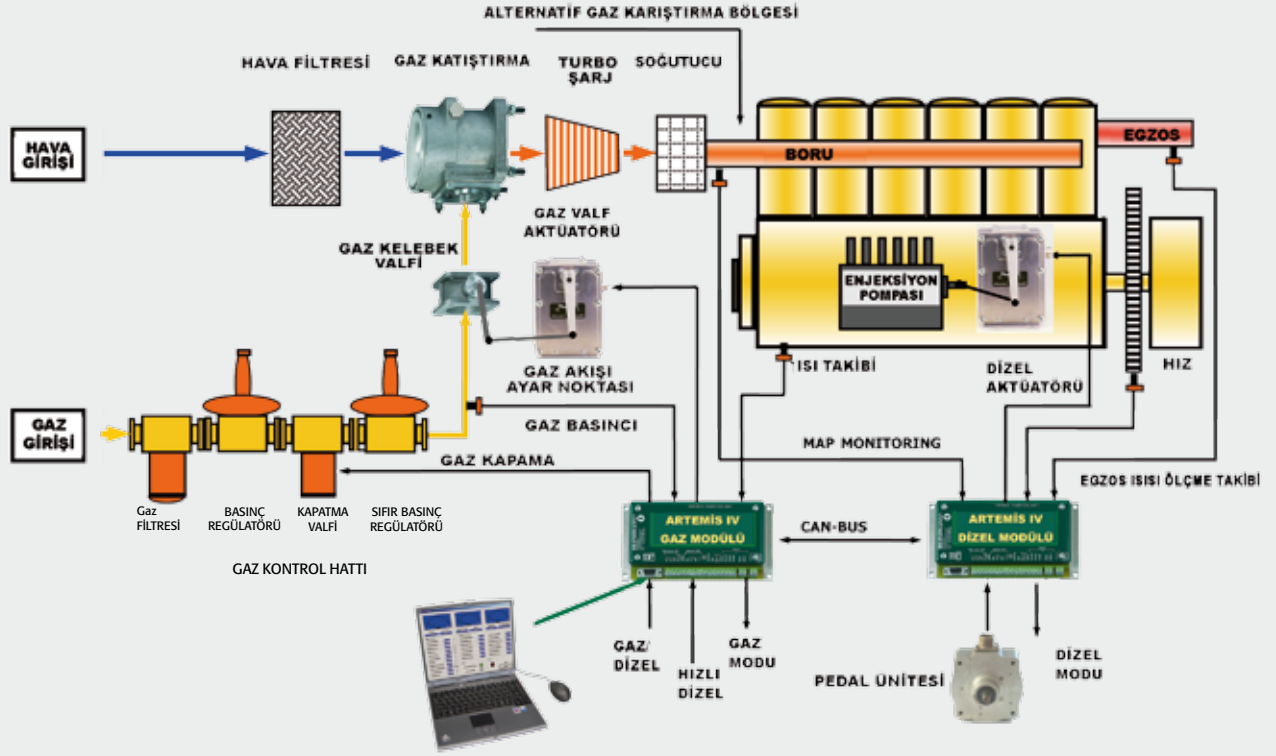
# ARTEMIS IV

## Kamyon ve Otobüslerde

### Özellikler

- ✓ **Dizel regülatörü**
- ✓ **Yüksek basınç parçaları ve basınç regülatörü**
- ✓ **Dizel gibi tahrik kabiliyeti**
- ✓ **Elektronik pedal üniteli dizel regülatörü**
- ✓ **Rölanti /maks. veya bütün hız kontrolleri**
- ✓ **Maksimum performans için ayarlanabilen gaz haritası**

### Temel Yapı ARTEMIS IV



### Konfigürasyon

- DC XX.2-01 kontrol ünitesi (çift yakıtlı için temel yazılımla beraber)
- PE 2-01 veya 6-00 gaz aktüatör konumlama tahriki
- Kontroller arasında CAN bus arayüzü
- StG 6...40 (dizel) ve StG 6...30 veya StG 2000 (gaz) aktüatörleri
- IA ... manyetik hız dönüştürücü
- Basınç ve ısı algılayıcıları (gaz, hava, soğutma suyu, egzoz)
- Gaz karıştırıcı, kelebek valfi, vurutu kontrol cihazı (isteğe bağlı)



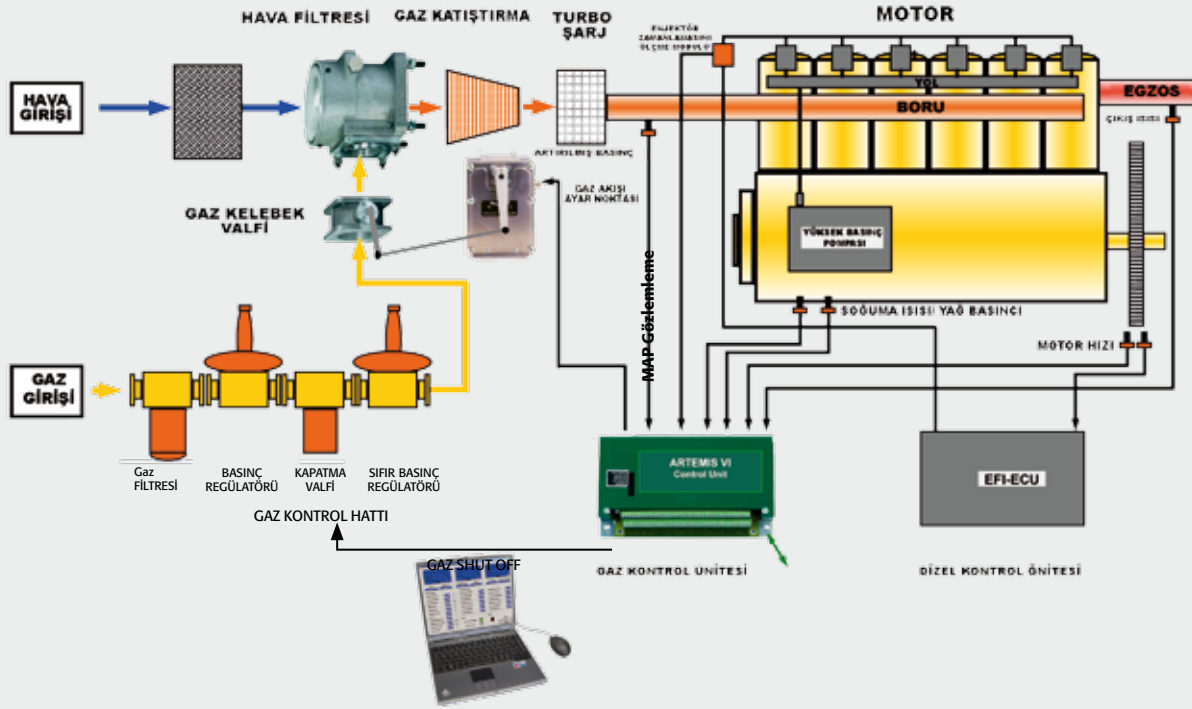
# ARTEMIS VI

Dizel-EYE'li Çift Yakıtlı Sistem - Araçlara Uygulanır -

## Özellikler

- ✓ HEINZMANN veya başka bir EYE kontrolüne PPN veya Ortak Yakıt Yolu teknolojisi kullanarak uyarlanabilir
- ✓ Hız kontrolün dizel EYE ile sabit kalır, bu nedenle motor performansında bir düşüş yaşanmaz
- ✓ Halihazırdaki EYE kontrol ünitesi için bus arayüzü tercih edilir, şart değildir
- ✓ Motor hızı, dizel yakıt miktarı, dolgu hava basınç ve ısısına göre otomatik olarak gaz miktarı ayarlanır
- ✓ Acil durumlarda gaz kendi kendine kapanır ve otomatik olarak güvenli bir şekilde karışık moda döner

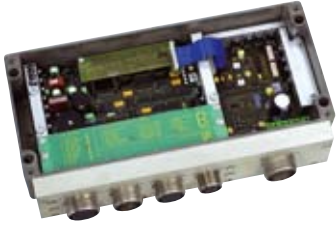
## Temel Yapı ARTEMIS VI



## Konfigürasyon

- DC XX.2-01 kontrol ünitesi (müşteriye göre düzenlenen yazılımla)
- StG 6 ... 40 aktüatörleri (gaz için)
- IA.. manyetik hız dönüştürücü
- Basınç ve ısı algılayıcıları (gaz, hava, soğutma suyu, egzoz)
- Enjeksiyon zaman ölçme modülü
- Gaz karıştırıcı, gaz kelebek valfi (isteğe bağlı)

## ARTEMIS Sistem Parçaları



Kontrol



Gaz Enjeksiyon Valfi



Gaz Enjeksiyon Kontrolü



Gaz kontrol hattı



Vuruntu Kontrolü



Aktüatör



Gaz Karıştırıcı



Kelebek Valfi



Yük Ölçme Ünitesi

## Çift Yakıtlı Uygulamalardan Seçmeler

Ülke	Motorlar	Güç	Set Sayısı	Sipariş Tarihi
Almanya	MAN B&W 32/40	6,000 ... 9.000 kW	8	1995-2000
Belçika	ABC 6DXD, 8DZD	550, 750 kW	4	1995
Almanya	MBH VDG 48/42	2,500 ... 6,000 kW	12	1995-1999
Fransa	16V CR 26GD	2,300 kW	12	2000
Mısır	16V CR 26GD	2,300 kW	15	2000
Hindistan	16V CR 26GD	2,300 kW	3	2000
Ukrayna	çeşitli	200 ... 630 kW	25	2001
Almanya	MAN B&W 32/40	3,000 ... 4,500 kW	5	2001-2005
Ukrayna	6GZhChN26/34	800 kW	3	2002
UK, Hindistan, Brezilya, Nijerya		Mirrlees K8 ve K9	6,000 kW	15 2002-2005
Brezilya	6CT	240 kW	1	2004
Ukrayna	çeşitli	150 kW'a kadar	50	2005
Özbekistan	CAT 3512B	1,300 kW	7	2005
Hollanda	CAT 3512	1,000 kW	2	2005



### **Ana Ofis:**

**HEINZMANN GmbH ve Co. KG**

Am Haselbach 1

D-79677 Schönau/Almanya

Tel.: +49 7673 8208 - 0

Faks: +49 7673 8208 188

E-posta: info@heinzmann.de

## **HEINZMANN Ürünlerinden Seçmeler**

*Sayısal ve analog kontrol üniteleri'nde geniş bir yelpaze*



*Elektrikli aktüatörlerde 1Nm'den 500 Nm'ye kadar farklı boyutlar*



*Elektronik yakıt kontrol sistemi (EYE)- 4-20 silindir motorlar için kontrol üniteleri*



*Analog ve sayısal jeneratör idaresi üniteleri*



*Gaz Motor İdaresi*



*Ortak Yakıt Yolu sistemleri*



*Algılayıcılar ve selenoidler*



*Gaz türbinleri için sayısal kontrol sistemleri*



*Hidrolik regülatör ve aktüatörler*



*1897'den beri Hassasiyet ve Kalitenin Adı*

**HEINZMANN®**



[www.heinzmann.com](http://www.heinzmann.com)