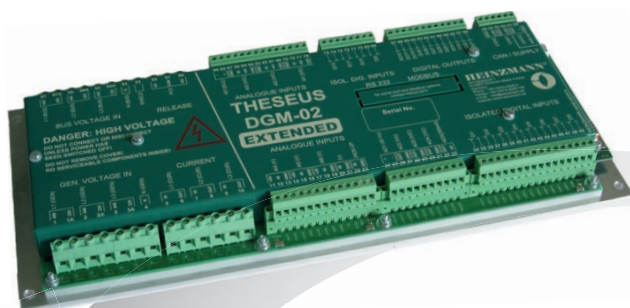


# THESEUS

## Цифровая система управления генераторными установками DGM-02



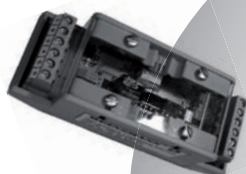
**THESEUS**  
Блок управления



**ARGOS**  
Мониторинг и индикация



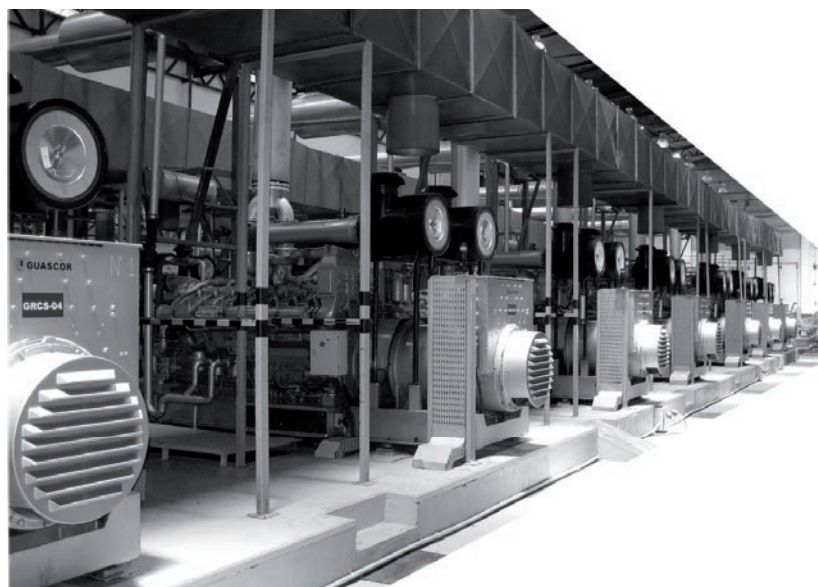
**PANOPTES**  
Мониторинг и индикация



**DGM-IF 01**  
Аналоговое деление нагрузки



**DcDesk 2000**  
Компьютерная программа



- ✓ Для двигателей всех размеров
- ✓ Для изолированной работы и работы в параллель с сетью
- ✓ Совместима с двигателями и регуляторами всех производителей



## THESEUS

Цифровой блок управления генераторными установками THESEUS DGM-02 фирмы HEINZMANN – универсален. Для каждого применения: изолированная работа или работа в параллель с сетью, одна генераторная установка или группа, существует соответствующая версия, которая вместе с устройствами мониторинга и индикации ARGOS или PANOPTES, представляет собой оптимальную систему управления.

THESEUS DGM-02 представлен в четырех основных версиях: БАЗОВЫЙ, СРЕДНИЙ, РАСШИРЕННЫЙ и ГРУППОВОЙ. Каждая из версий имеет определенный диапазон функций и коммуникационных интерфейсов, реализующих конфигурации заказчика с помощью компьютерной программы DcDesk 2000. Все версии, кроме БАЗОВОЙ, дают возможность разрабатывать решения под специальные требования заказчика.

Другие дополнительные усовершенствования блока THESEUS DGM-02 такие как Modbus для подключения к внешним устройствам PLC/SCADA, блок индикации PANOPTES с сенсорным экраном и встроенным регулятором частоты вращения, для подключения к стандартным блокам позиционирования, делают этот блок законченным решением для управления генераторными установками.

## THESEUS - функциональные возможности

Опираясь на тридцатилетний опыт на рынке управления мощностью, фирма HEINZMANN, как эксперт в вопросах цифрового управления генераторными установками, предлагает блок DGM-02 – для оптимального управления генераторными установками.

Кроме функций стандартных для генераторных установок, блок DGM-02 обеспечивает дополнительные возможности для полного контроля и управления генераторными установками, так же как и для различных вариантов интерфейса оператора.

## THESEUS – стандартные функции

- ✓ **Синхронизация**
- ✓ **Управление кВт нагрузкой**
- ✓ **Распределение кВт нагрузки**
- ✓ **Настройка и мониторинг с помощью ПК**
- ✓ **Выравнивание напряжений**
- ✓ **Управление фактором мощности**
- ✓ **Распределение кВА нагрузки**
- ✓ **Защита генераторной установки**
- ✓ **Автоматическая последовательность запуска**
- ✓ **Подключение по CAN-шине**
- ✓ **Сигнал тревоги / накопление данных в реальном времени**

## Опции

- ✓ **Modbus или SAE J1939**
- ✓ **Встроенный регулятор частоты вращения**

## Вспомогательные устройства

- ✓ **Интерфейсы с имеющимся аналоговым разделением нагрузки**
- ✓ **Различные устройства индикации**



**HEINZMANN – гибкие**

## THESEUS - гибкость

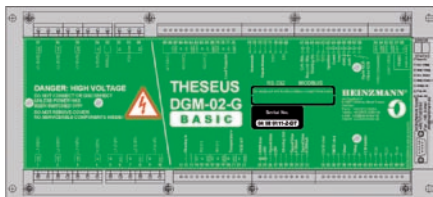
Версии THESEUS предлагают заказчику гибкость решений и делают систему подходящей для любого размера двигателя.

THESEUS обеспечивает два типа цифровых блоков управления:



### • Цифровое управление генераторными установками

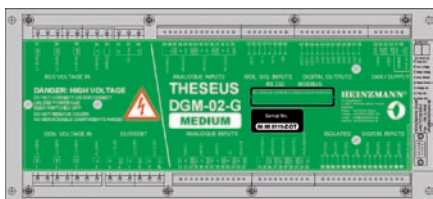
#### THESEUS базовый



#### Генераторные установки с низким напряжением

- Экономичное решение
- Стандартная неизменяемая конфигурация

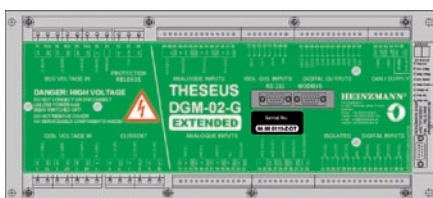
#### THESEUS средний



#### Генераторные установки с низким напряжением

- Изменяемые подключения
- Изменяемые функции
- Возможность некоторой перенастройки заказчиком

#### THESEUS расширенный

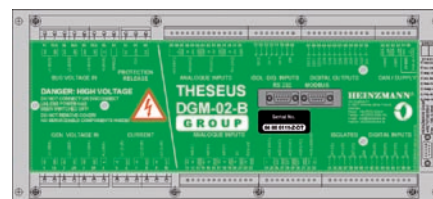


#### Генераторные установки с высоким напряжением

- Изменяемые подключения
- Изменяемые функции
- Большие возможности перенастройки заказчиком

### • Цифровое управление по шине

#### THESEUS групповой



#### Применения с низким и высоким напряжением

- Параллельная работа групп установок
- Генераторные установки в параллель с сетью
- Сглаживание пиков напряжения
- Распределение кВт нагрузки
- Управление Импорт / Экспорт
- Распределение кВА нагрузки
- Большие возможности перенастройки заказчиком
- Управление фактором мощности
- Плавная передача нагрузки

*и надежные решения*

# КОМПОНЕНТЫ СИСТЕМЫ УПРАВЛЕНИЯ ГЕНЕРАТОРНЫМИ УСТАНОВКАМИ ФИРМЫ HEINZMANN

- ✓ Блок управления генераторными установками THESEUS
- ✓ Блоки для индикации и мониторинга (PANOPTES, ARGOS)
- ✓ Опция аналогового разделения нагрузки
- ✓ Локальная и дистанционная настройка и управление (DcDesk 2000, SATURN)
- ✓ Датчики
- ✓ Полный диапазон совместимых регуляторов частоты вращения и актуаторов
- ✓ Компетентное обслуживание по всему миру

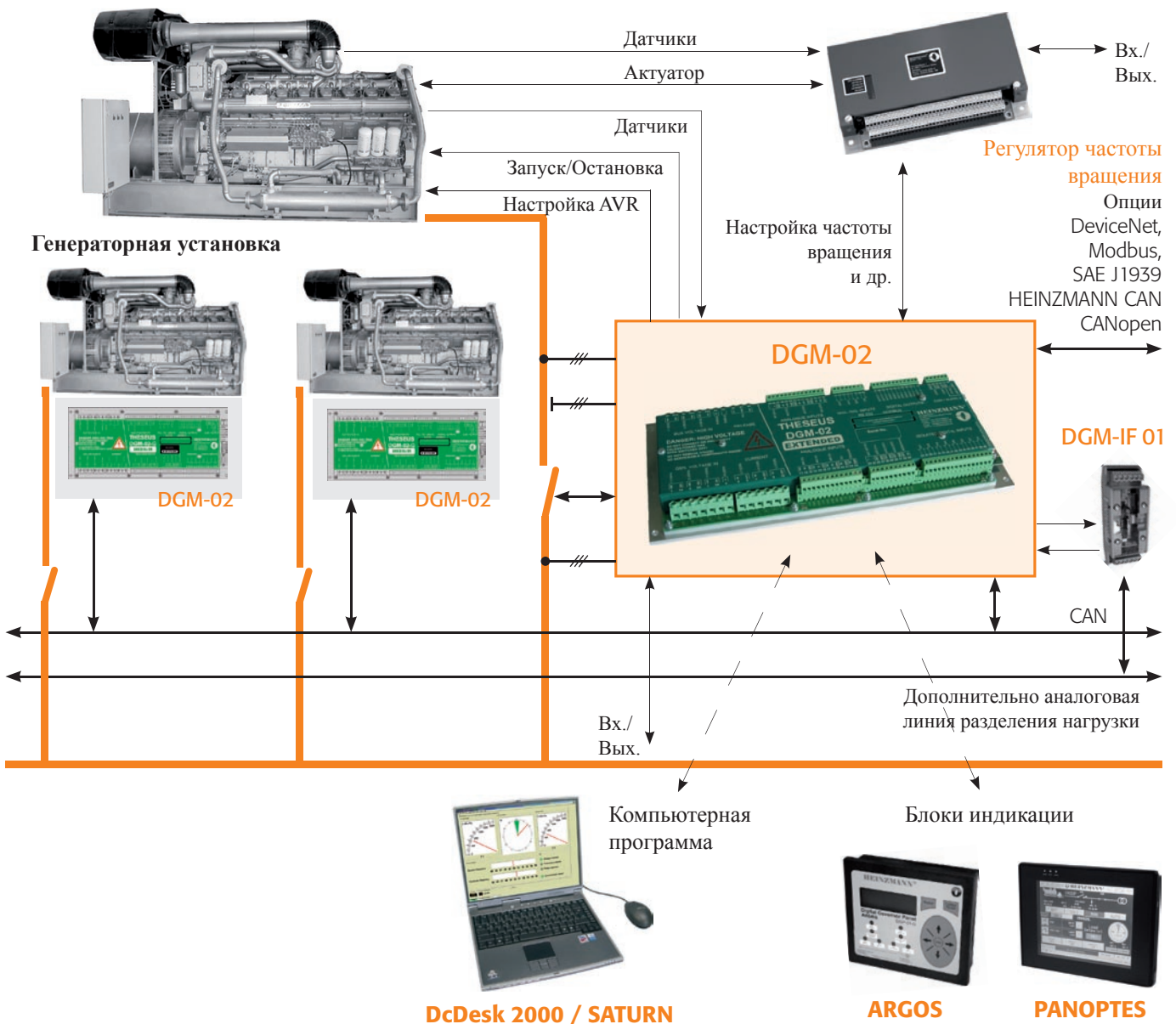
## Модульный и гибкий

Конечно же, можно использовать систему THESEUS DGM-02 «только» для его основного предназначения. Некоторые его компоненты являются дополнительными модулями и могут объединяться в соответствии со специальными требованиями заказчика.

Это делает систему THESEUS DGM-02 удобной и для модернизации, и для новых устройств, независимо от размеров двигателя.

## Ориентация на заказчика

Среди широкого диапазона продукции фирмы HEINZMANN система THESEUS DGM-02 – основа многих надежных комплексных решений управления генераторными установками. С нашей хорошо зарекомендовавшей себя компьютерной программой DcDesk 2000 и настраиваемыми блоками индикации, блок DGM-02 прост в установке и в работе.



## THESEUS - надежность

Система управления генераторными установками THESEUS DGM-02 фирмы HEINZMANN и ее предшественник DGM-01 доказали точное и надежное управление генераторными установками у многих заказчиков.

От простого резервного источника питания от нескольких 10 кВт до сложнейших установок более 10 МВт на двигатель, расположенные на суше, в прибрежной зоне или в море, модернизируемые или новые установки, с регулятором частоты вращения фирмы HEINZMANN или без него, система THESEUS DGM-02 удовлетворяет разнообразным требованиям.



## Примеры установленных систем

- **Золотые рудники в Африке:** изолированная генераторная установка до 40 МВт частично с системой электронно-управляемой подачи топлива DARDANOS
- **Местный источник электропитания в Карибском море:** изолированная генераторная установка с системой электронно-управляемой подачи топлива DARDANOS
- **Танкеры в Испании и Великобритании:** источник питания в прибрежной зоне для танкеров и платформ
- **Землечерпалка в Нидерландах:** управление судовой генераторной установкой с ограничением нагрузки в зависимости от положения винта
- **Яхты в США:** управление судовой генераторной установкой с береговой сетью синхронизации
- **Военное оборудование в Великобритании:** генераторная установка с удвоенной CAN шиной для распределения нагрузки
- **Центры данных в Швеции и Великобритании:** стандартный резерв сети и резерв сети со сложным подключением питания (4 x ГРУППА)
- **Переработка отходов в Германии:** резерв сети и экспорт с газо-дизелем и ре-синхронизацией

### Техническая информация

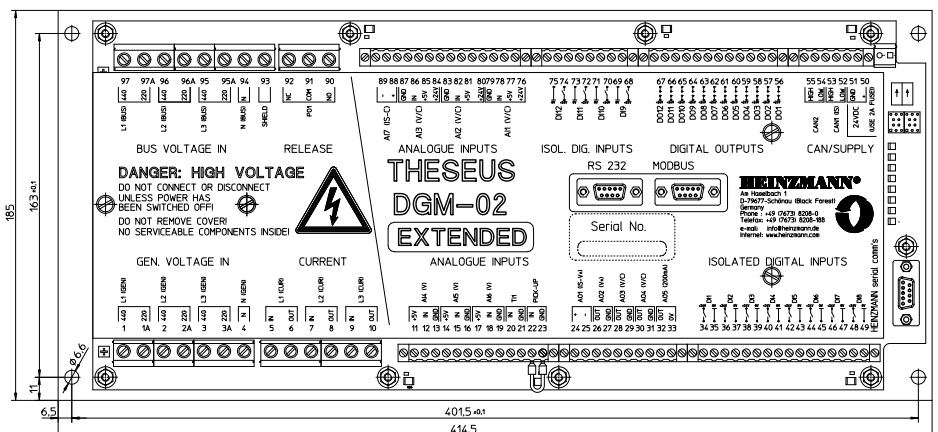
Входы по напряжению	3 фазы 240...480В перем.ток (Фаза/Фаза) ±10% или 3 фазы 100...240В перем.ток (Фаза/Фаза) ±10%
Входы по току	3 фазы 0...5А или 3 фазы 0...1А
Частота	45...65Гц
Напряжение питания	24В пост.ток (9...33В пост. ток)
Температура окружающей среды	-40...+70 °С (Хранение: -40...+85 °С)
Влажность	до 70%
Размеры (ДхШхВ)	414,5 x 185,0 x 45,1 мм / 16,32 x 7,28 x 1,78"
Вес	Около 2,500 г
Тип защиты	IP 00



Для подробной информации обращайтесь к брошюре

## Размеры (одинаковые для всех версий)

Классифицирован  
для морского  
применения





*Головной офис:*

**Heinzmann GmbH & Co. KG**

Am Haselbach 1

D-79677 Schönau/Germany

Phone: +49 7673 8208 - 0

Fax: +49 7673 8208 - 188

E-mail: info@heinzmann.de

## *Продукция фирмы HEINZMANN*

*Широкий диапазон цифровых и аналоговых блоков управления*



*Электрические актуаторы с моментом от 1 Нм до 500 Нм*



*Системы электронно-управляемой подачи топлива (EFI) – блоки управления для*



*Аналоговые и цифровые блоки управления генераторными установками*



*Управление газовым двигателем*



*Системы Common rail*



*Датчики и электромагниты*



*Цифровые системы управления для газовых турбин*



*Гидравлические регуляторы и актуаторы*



*Качество и точность с 1897 года*



[www.heinzmann.com](http://www.heinzmann.com)